

## 2-Fam-Haus in Kenn

**379.500€** - ID: Scho-2 - Kenn - Haus



Der Hauseigentümer hat einige Renovierungsarbeiten vornehmen lassen, sodass die Immobilie im Prinzip sofort bezogen werden kann.

Sie eignet sich für die große Familie und den Gewerbetreibenden, der eine Büroeinheit im Haus mit unterhalten will.

Das EG bietet Platz auf 5 Zimmern und ein Bad; das OG verfügt über 4 Zimmer, eine luxuriöse Küche und ein Bad, mit Wanne und Dusche und Tageslicht.

In der Nähe zum Ortszentrum.

Das Haus besteht derzeit aus 2 Wohneinheiten: einer größeren Wohneinheit im EG (Hochparterre) mit ca. 105 m<sup>2</sup> und einer sehr schicken Wohnung im Dachgeschoß mit ca. 95 m<sup>2</sup>.

Das Haus ist sofort bezugsfertig, wobei die EG-Einheit im Bereich des Bades renovierungsbedürftig ist. Die DG-Einheit kann sofort komplett genutzt werden.

Energie-Ausweis liegt nicht vor, da die Heizung erneuert werden muß.

### Virtueller Rundgang

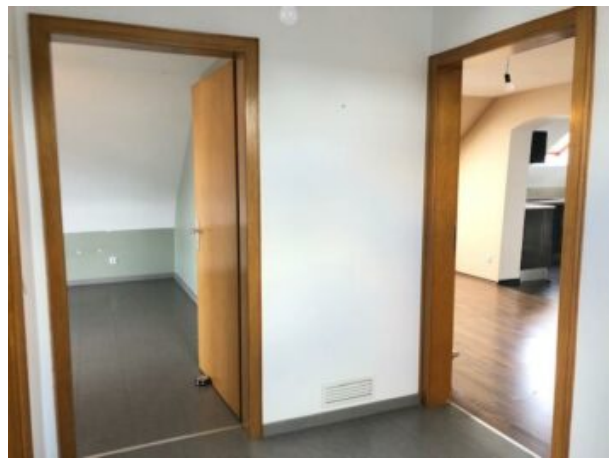
|                                  |  |
|----------------------------------|--|
| Grundstück                       | 375,00 m <sup>2</sup>  |
| Wohnfläche                       | 201,00 m <sup>2</sup>  |
| Adresse                          | Schulstraße, 54344 Kenn  |
| Courtage                         | 3,57% (13.548,00 EUR)  |
| Hinweis zur Courtage             | 3,57% auf den Kaufpreis!   |
| Hinweise zu den Preisen          | 379.500,00 EUR - incl. Doppelgarage links neben dem Haus und einer weiteren Garage im Keller des Hauses. |
| Terrassen                        | 1  |
| Loggien                          | 1  |
| Befeuerung                       | Öl   |
| Ausrichtung Balkon/Terrasse      | West   |
| Energieausweis-Art               | Bedarf   |
| Energieausweis gültig bis        | 01.03.2030   |
| Endenergiebedarf                 | 137,10 kWh/(m <sup>2</sup> *a)   |
| Primärenergieträger              | Öl   |
| Energieeffizienzklasse           | E  |
| Energieausweis-Ausstellungsdatum | 12.03.2020   |
| Energieausweis-Jahrgang          | ab Mai 2014  |
| Distanz zur Autobahn             | 2,5 km   |
| Distanz zur Grundschule          | 0,2 km   |
| Distanz zum Zentrum              | 0,5 km   |
| Immobilie ist verfügbar ab       | 01.04.2020   |

## Impressionen







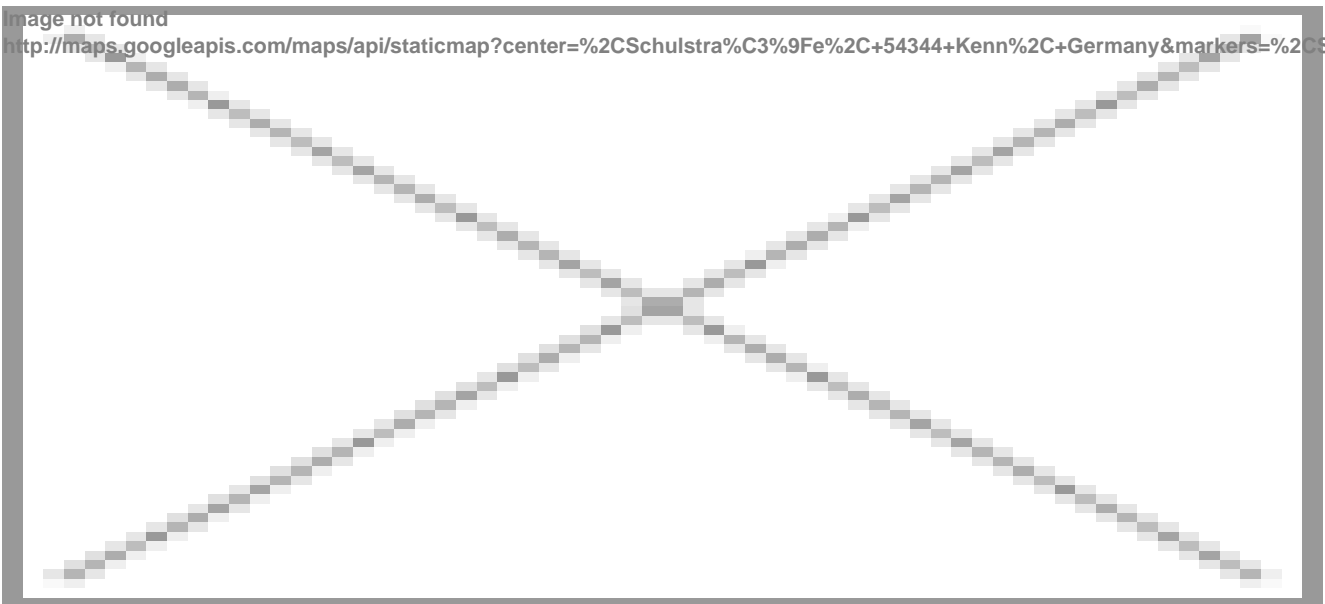




## Standort

Image not found

<http://maps.googleapis.com/maps/api/staticmap?center=%2CSchulstra%C3%9Fe%2C+54344+Kenn%2C+Germany&markers=%2CSchulstra%C3%9>



**Bitte beachten:** Der angezeigte Standort kann vom realen Standort abweichen.